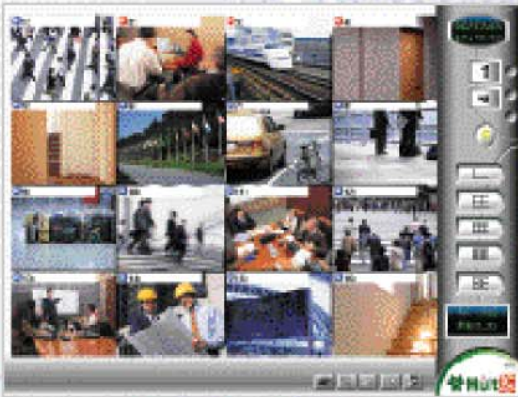


Multic[®] leo 獅子座

遠端監控錄放影主機

NETWORK DVR SYSTEM

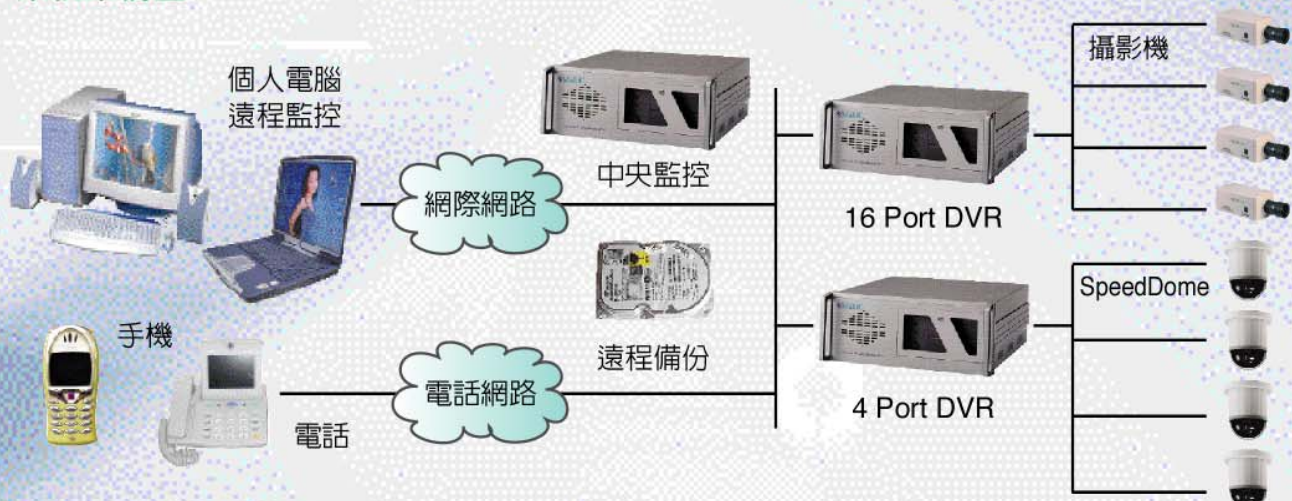


- 啟動快速，無病毒感染之虞，硬碟損毀自動通報。
- 信賴度與穩定度的專業級數位監控系統。
- 具單工型DVR內嵌式優點的多工型PC系統架構。
- 支援包括IDE、SATA以及SCSI硬碟，磁碟陣列及NAS。
- 提供SIK與SDK有效節省應用整合與市場導入之時效。
- 支援NDMS中央監控系統以及DMK行動監控模組。

產品特性

- ※內嵌式Linux DVR on DOM技術提供最佳信賴度與穩定度。
- ※硬碟watchdog可於系統不正常時自動重啓並回復原先的錄影模式。
- ※自我診斷功能自動偵測鏡頭無訊號、系統不正常及硬碟損毀等情形。
- ※每一路鏡頭即時監看的功能，支援Pan/Tilt/Zoom鏡頭。
- ※高壓縮比的MPEG-4壓縮/解壓縮模組支援高速的錄影與倒播。
- ※個別鏡頭彈性的錄影控制模式，提供連續錄影、預約錄影、位移偵測、數位感測輸入錄影、警報前錄影以及循環複寫功能。
- ※可依日期、時間、鏡頭、警報、標籤或位移偵測快速調閱影像。
- ※可依不同的使用者層級限制其使用的功能。
- ※警報可於監視螢幕或透過電子郵件、電話、手機、傳真機、數位警報輸出等方式通報。
- ※透過IE瀏覽器提供完整的遠端監看、倒播、資料匯出與功能設定。
- ※依網路環境限制DVR使用頻寬，遠端監控使用獨立MPEG-4壓縮模組。

系統架構圖



■ 產品規格

機種型號	LEO 系列	LEO PLUS 系列
	DRP-4LEO (8LEO,12LEO,16LEO)	DRP-4LEO (8LEO,12LEO,16LEO) PLUS
操作系統	嵌入式 Linux DVR(DOM)	
影像輸入	4路 (8,12,16路)	4路 (8,12,16路)
聲音輸入	1路 (選購最高8路)	2路 (4,6,8路)
網路介面卡	10/100 Mbps	
儲存硬碟	選購最多7顆硬碟、RAID、CD-RW、DVD+/-RW	
壓縮規格	MPEG-4	MPEG-4 硬體壓縮/解壓縮
解析度	NTSC:640x480, 320x240 PAL:704x576, 352x288	NTSC/PAL:720x480
監看速度	120FPS/100FPS (最高480FPS/400FPS)	
監看模式	1路、4路、9路、16路分割、自動跳台、全螢幕	
監看品質	可調整色度、彩度、亮度和對比	
監看資訊	鏡頭名稱、警報狀態、錄影狀態、硬碟狀態、日期/時間	
錄影速度	120FPS/100FPS (240FPS/200FPS)	120FPS/100FPS (480FPS/400FPS)
錄影模式	連續、預約、位移偵測、警報觸發 (支援警報前錄影、循環複寫功能)	
錄影品質	10種以上調整模式	
錄影調閱模式	依日期/時間、鏡頭、警報、標籤、檔案	
倒播速度	10種以上播放模式	
倒播模式	一般回放、暫停、停止、快速/慢速之快轉/倒帶、多鏡頭同步倒播(選購)	
倒播品質	銳化、柔化、放大影像	
倒播資訊	鏡頭名稱、日期/時間、錄影幀數	
資料匯出	錄影資料及畫面擷取可匯出至軟碟機、USB 裝置、CD-RW，及DVD+/-RW 燒錄器、Windows 硬碟、印表機(限影像擷取)	
位移偵測	每路鏡頭可依點數任意作1~6個偵測區並可重疊，可調整靈敏度及差異度	
數位輸入/輸出	4組數位輸入/4組繼電器輸出(最高：16組數位輸入/16組繼電器輸出)	
警報種類	位移偵測、數位輸入、鏡頭無訊號、硬碟容量不足或損毀、未實際錄影	
警報通知	邊框閃爍、警告訊息視窗、警報聲響、錄影、電子郵件、數位繼電器輸出	
自行診斷	系統不正常(內建硬碟Watch-Dog會自動Reset DVR主機)	
備份錄影檔案	系統設定檔可備份至硬碟、USB 裝置、燒錄器、網路芳鄰	
系統記錄	警報記錄、系統使用記錄	
權限控管	一般使用者可限制存取鏡頭、倒播錄影檔案、控制PTZ	
網路	Internet、LAN (Fix IP)	
遠端監控	透過IE瀏覽器可於遠端完整的使用監視、回放與設定功能	
多工	同時監看、錄影、回放(與監看子母畫面共存)，遠端可多人不同步操作	
PTZ	Pelco-D、Pelco-P、Lilin、VIDO、Panasonic、Dynacolor、Nicecam	
其他選購	紅外線遙控，其他客製化功能	
體積/重量	48.3 (寬) X 52.8 (長) X 17.7 (高) / 23公斤	
操作環境	0°C~40°C 溫度，35%~80% 相對溼度	
電源供應	100~240VAC 60Hz	

註：部份規格可依標案需求客製化，詳情請洽業務，規格如有變動，恕不另行通知。